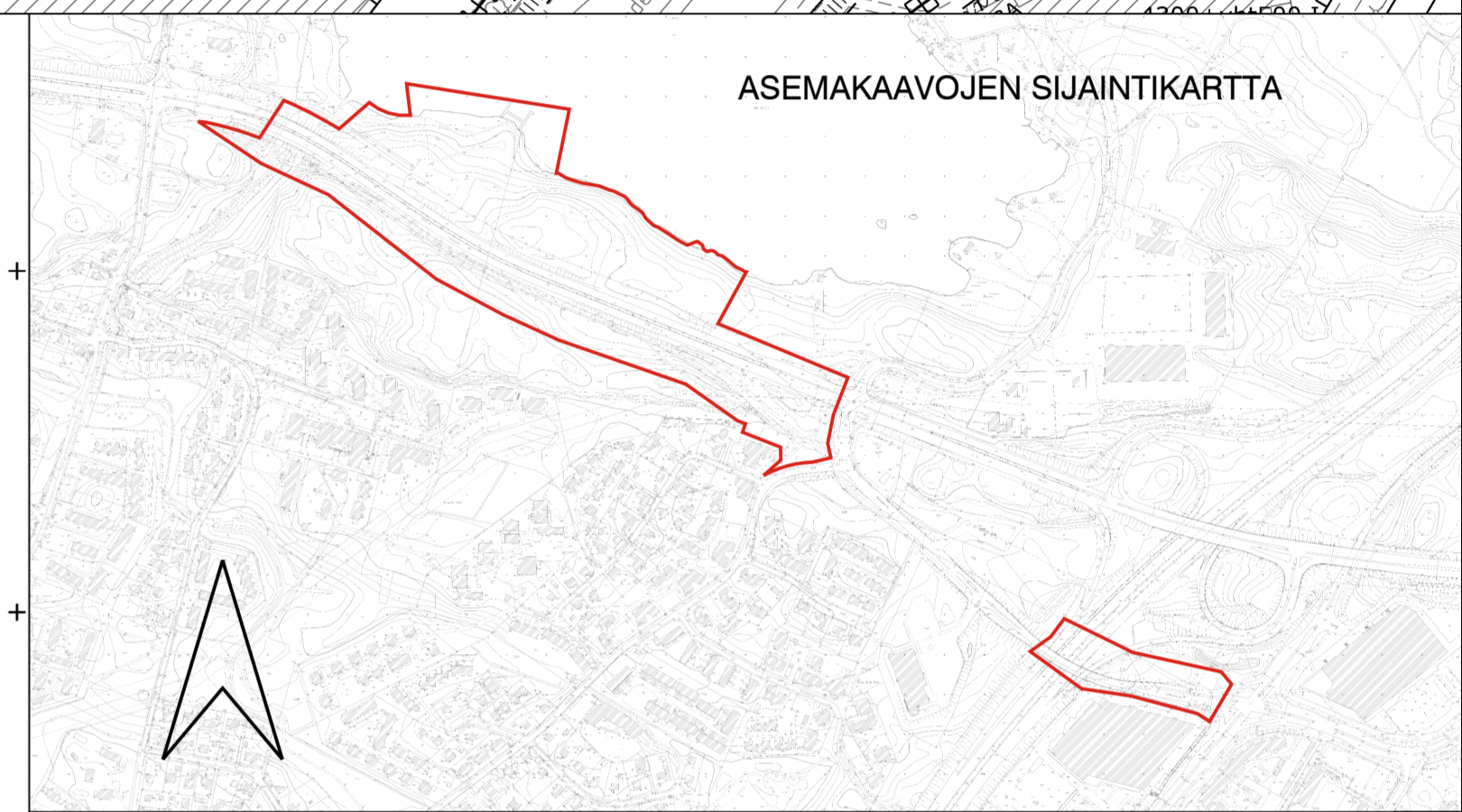
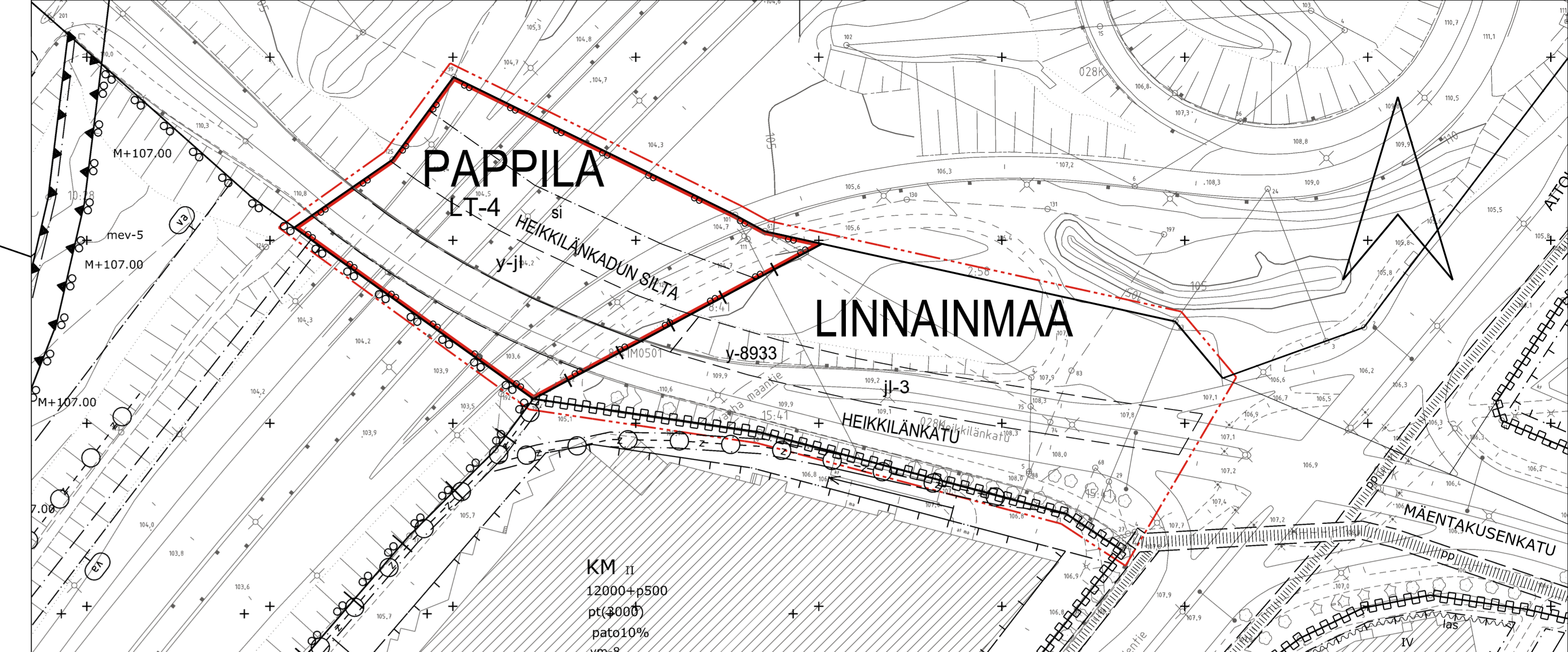
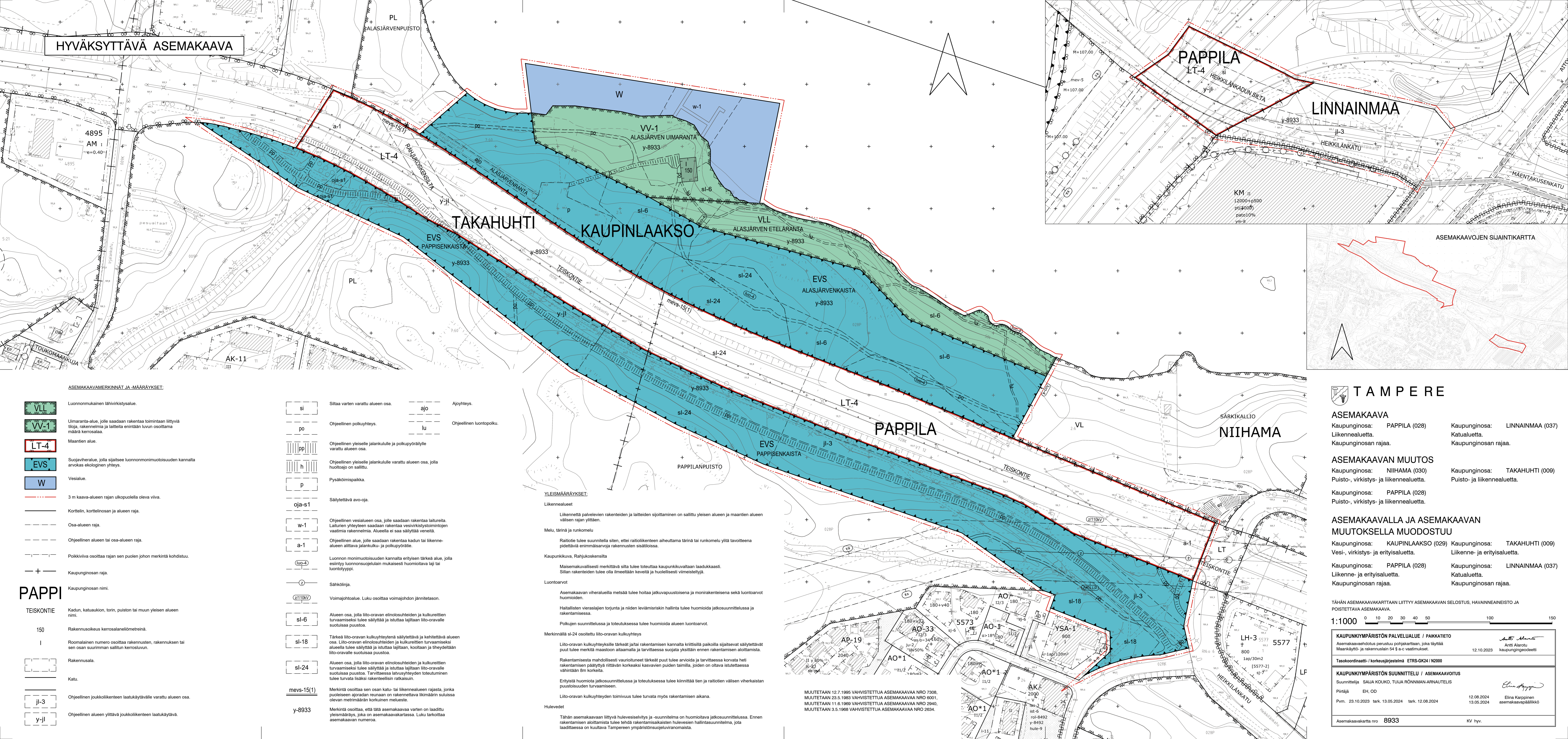


HYVÄKSYTTÄVÄ ASEMAKAAVA



ASEMAKAAVAMERKINNÄT JA MÄÄRÄYKSET

	Luonnonmukainen lähivirkistysalue.		Siltaa varten varattu alueen osa.		Ajoyhteys.
	Uimaranta-alue, jolle saadaan rakentaa toimintaan liittyviä tiloja, rakennelmia ja laitteita enintään tuvon osoittama määrä kerrosalaa.		Ohjeellinen polkuyhteys.		Ohjeellinen luontopolku.
	Maantien alue.		Ohjeellinen yleiselle jalankululle ja polkupyöräilylle varattu alueen osa.		
	Suojavieralue, jolla sijaitsee luonnonmonimuotoisuuden kannalta arvokas ekologinen yhteys.		Ohjeellinen yleiselle jalankululle varattu alueen osa, jolla huottoajo on sallittu.		
	Vesialue.		Pysäköimispaikka.		
	3 m kaava-alueen rajan ulkopuolella oleva viiva.		Säilytettävä avo-oja.		
	Korttelin, korttelinosan ja alueen raja.		Ohjeellinen vesialueen osa, jolle saadaan rakentaa laitureita. Laiturien yhteyteen saadaan rakentaa vesivirkistystoimintojen vaatimia rakennelmia. Alueella ei saa säilyttää veneitä.		
	Osa-alueen raja.		Ohjeellinen alue, jolle saadaan rakentaa kadun tai liikenne-alueen alinta jalankulku- ja polkupyörätie.		
	Ohjeellinen alueen tai osa-alueen raja.		Luonnon monimuotoisuuden kannalla erityisen tärkeä alue, jolla esiintyy luonnonsovelun mukaisesti huomioitava laji tai luontotyyppi.		
	Poikkiviiva osoittaa rajan sen puolen johon merkintä kohdistuu.		Sähkölinja.		
	Kaupunginosan raja.		Voimajohtoalue. Luku osoittaa voimajohdon jännitetasoa.		
	Kaupunginosan nimi.		Alueen osa, jolla liito-oravan elinolosuhteiden ja kukureitien turvaamiseksi tulee säilyttää ja istuttaa lajitään liito-oravalle suotuisaa puustoa.		
	Kadun, katauaukon, torin, puiston tai muun yleisen alueen nimi.		Tärkeä liito-oravan kukkuyhteyden säilytettävä ja kehitettävä alueen osa. Liito-oravan elinolosuhteiden ja kukureitien turvaamiseksi tulee säilyttää ja istuttaa lajitään liito-oravalle suotuisaa puustoa. Tarvittaessa latvusyhteyden toteuttaminen tulee turvata lisäksi rakenteellisin ratkaisuin.		
	Rakennusoikeus kerrosalaneliömetreinä.		Alueen osa, jolla liito-oravan elinolosuhteiden ja kukureitien turvaamiseksi tulee säilyttää ja istuttaa lajitään liito-oravalle suotuisaa puustoa. Tarvittaessa latvusyhteyden toteuttaminen tulee turvata lisäksi rakenteellisin ratkaisuin.		
	Roomalainen numero osoittaa rakennusten, rakennuksen tai sen osan suurimman sallitun kerrosluvun.		Merkintä osoittaa sen osan katu- tai liikennealueen rajasta, jonka puoleiseen ajordan reunaan on rakennettava ikimäärin sulussa olevan metrimäärän korkuinen melueste.		
	Rakennusala.		Merkintä osoittaa, että tätä asemakaavaa varten on laadittu yleismääräys, joka on asemakaavakartassa. Luku tarkoittaa asemakaavan numeroa.		
	Ohjeellinen joukkoliikenteen laatuikäytävälle varattu alueen osa.				
	Ohjeellinen alueen ylittävä joukkoliikenteen laatuikäytävä.				

YLEISMÄÄRÄYKSET

Liikennealueet

Liikennettä palvelevien rakenteiden ja laitteiden sijoittaminen on sallittu yleisen alueen ja maantien alueen välisen rajan ylittään.

Melu, värinä ja runkomelu

Raitiotie tulee suunnitella siten, ettei raitiolikenteen aiheuttama värinä tai runkomelu ylitä tavoitteena pidettäviä enimmäisarvoja rakennusten sisätiloissa.

Kaupunkikuva, Rahjukoskensisla

Maisemakuvallisesti merkittävä silta toteuttaa kaupunkikuvaltaan laadukkaasti. Siltan rakenteiden tulee olla ilmeiltään keveitä ja huolellisesti viimeistelyjä.

Luontoarvat

Asemakaavan vieralueilla metsää tulee hoitaa jatkuvuuspuolisena ja monirakenteisena sekä luontoarvat huomioiden.

Haitallisten vieraslajien torjunta ja niiden leviämiskirsin hallinta tulee huomioida jatkosuunnittelussa ja rakentamisessa.

Pokujen suunnittelussa ja toteutuksessa tulee huomioida alueen luontoarvat.

Merkinnällä sl-24 osoitettu liito-oravan kukkuyhteys

Liito-oravan kukkuyhteyksille tärkeät jätävät rakentamisen kannalta kriittisillä paikoilla sijaitsevat säilytettävät puut tulee merkitä maastoon altaamalla ja tarvittaessa suojata yksittäin ennen rakentamisen aloittamista.

Rakentamisesta mahdollisesti vaurioituneet tärkeät puut tulee arvioida ja tarvittaessa korvata heti rakentamisen päätyttyä riittävän korkeaksi kasvavien puiden taimilla, joiden on ottava istutettaessa vähintään 8m korkeita.

Eristystä huomiota jatkosuunnittelussa ja toteutuksessa tulee kiinnittää tien ja raitiotien välisen vierakaistan puustoisuuden turvaamiseen.

Liito-oravan kukkuyhteyden toimivuus tulee turvata myös rakentamisen aikana.

Hulevedet

Tähän asemakaavaan liittyvä hulevesiviytys ja -suunnitelma on huomioitava jatkosuunnittelussa. Ennen rakentamisen aloittamista tulee tehdä rakentamisaikaisen hulevesien hallintasuunnitelma, jota laadittaessa on kuultava Tampereen ympäristönsuojeluviranomaista.

MUUTETAAN 12.7.1995 VAHVISTETTUA ASEMAKAAVAA NRO 7308, MUUTETAAN 23.5.1993 VAHVISTETTUA ASEMAKAAVAA NRO 6001, MUUTETAAN 11.6.1969 VAHVISTETTUA ASEMAKAAVAA NRO 2940, MUUTETAAN 3.5.1968 VAHVISTETTUA ASEMAKAAVAA NRO 2634.

TAMPERE

ASEMAKAAVA

Kaupunginosa: PAPPILA (028) Kaupunginosa: LINNAINMAA (037)

Liikennealueita. Katualueita.

Kaupunginosan rajaa. Kaupunginosan rajaa.

ASEMAKAAVAN MUUTOS

Kaupunginosa: NIIHAMA (030) Kaupunginosa: TAKAHUHTI (009)

Puisto-, virkistys- ja liikennealueita. Puisto- ja liikennealueita.

Kaupunginosa: PAPPILA (028) Kaupunginosa: LINNAINMAA (037)

Puisto-, virkistys- ja liikennealueita. Katualueita.

Kaupunginosan rajaa. Kaupunginosan rajaa.

ASEMAKAAVALLA JA ASEMAKAAVAN MUUTOKSELLA MUODOSTUU

Kaupunginosa: KAUPINLAAKSO (029) Kaupunginosa: TAKAHUHTI (009)

Vesi-, virkistys- ja erityisalueita. Liikenne- ja erityisalueita.

Kaupunginosa: PAPPILA (028) Kaupunginosa: LINNAINMAA (037)

Liikenne- ja erityisalueita. Katualueita.

Kaupunginosan rajaa. Kaupunginosan rajaa.

TÄHÄN ASEMAKAAVAKARTTAAN LIITTYVÄ ASEMAKAAVAN SELOSTUS, HAVAINNEAIKAINEN JA POISTETTAVA ASEMAKAAVA.

1:1000 0 10 20 30 40 50 100 150

KAUPUNKIYMPÄRISTÖN PALVELUALUE / PAIKKATIETO			
Asemakaavaehdotus perustuu pohjakarttaan, joka täyttää Maankäyttö- ja rakennuslain 54 § a-c vaatimukset.		12.10.2023 Antti Alarotu kaupungingeodeetti	
Tasokoordinaatti- / korkeusjärjestelmä ETRS-GK24 / N2000			
KAUPUNKIYMPÄRISTÖN SUUNNITTELU / ASEMAKAAVOITUS			
Suunnittelija SAJIA KOUKO, TUJJA RÖNNMÄN-ARNAUTELIS		12.08.2024 Elna Karpainen asema- ja kaupunkigeodeetti	
Piirtäjä EH, OD		12.08.2024	
Pvm. 23.10.2023 tark. 13.05.2024 tark. 12.08.2024		13.05.2024	
Asemakaavakartta nro 8933		KV hyv.	